

De coach 0 déchet à Responsable d'exploitation

...

la diversité des métiers mobilise des compétences bien différentes !



Panorama des métiers



Logistique



Opérationnels



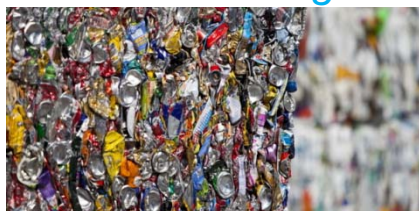
Industrie

Métiers de -
en - intensifs
en main
d'œuvre



Accompagnement / conseil

Commerce / négoce



Communication / animation



Des métiers en croissance

Les activités de l'économie verte

Eco-activités



Activités "périphériques"



Nombre d'emplois en ETP, 2015

2004-2015



2008-2015



Évolution de l'emploi dans les activités de l'économie verte



Ensemble de l'économie, 2004-2015

+1,2% de croissance annuelle en moyenne depuis 2008 pour les métiers de la gestion des déchets et de la récupération

	Services	Fabrication industrielle	Travaux publics, construction	Emploi en 2015 (p)	Evolution 2015/2014 (en %)	Taux de variation annuel moyen 2015/2008 (en %)
Eco-activités	343 350	33 400	64 200	440 950	1,2	2,3
Protection de l'environnement	215 200	12 600	31 000	258 850	1,9	2,2
Pollution de l'air	4 200	3 200	0	7 400	5,7	-1,3
Eaux usées	41 650	6 250	24 050	71 950	-1,6	-1,0
Déchets	84 700	2 050	1 550	88 250	-0,7	1,2
Déchets radioactifs	2 400	450	0	2 850	-1,5	-0,8
Réhabilitation des sols et eaux (1)	68 500	0	0	68 500	9,6	12,1
Bruit	0	700	5 450	6 150	-2,2	-4,1
Nature, paysage, biodiversité	13 800	0	0	13 800	1,8	0,6
Gestion des ressources	51 800	20 800	33 200	105 800	-0,6	2,7
Gestion durable de l'eau	0	4 400	3 400	7 850	-1,0	2,0
Récupération	20 050	1 000	0	21 050	-2,6	1,1
Maîtrise de l'énergie	0	6 350	15 750	22 100	-0,1	5,3
Energies renouvelables	31 700	9 050	14 050	54 800	0,0	2,4
Activités transversales	76 350	0	0	76 350	1,8	1,9
Services généraux publics	34 100	0	0	34 100	0,8	-1,2
R&D	26 950	0	0	26 950	1,9	6,0
Ingénierie	15 250	0	0	15 250	4,0	3,7
Activités périphériques	196 250	63 250	196 200	455 700	-0,5	1,8
Production et distribution d'eau	27 050	4 400	3 400	34 900	-0,2	0,1
Gestion des espaces verts	35 050	0	0	35 050	0,8	0,6
Transports	6 650	45 300	60 500	112 400	-4,2	8,4
Autres activités de la gestion des ressources	127 550	13 550	132 300	273 400	0,9	0,1
Total économie verte	539 600	96 650	260 450	896 700	0,4	2,0

De nombreux métiers ... dont certains peinent parfois à recruter



Les métiers de la collecte et du tri des déchets	Equipier de collecte Chauffeur
	Agent de (centre de) tri , agent valoriste
Les métiers du traitement et de la valorisation des déchets	Technicien de traitement Chef d'équipe Responsable d'exploitation Conducteur d'engin
	Agent de maintenance Responsable de maintenance
	Responsable QHSE
Les métiers de l'administration et de la gestion	Opérateur de bascule
	Commercial, technico-commercial



Des métiers (ré)émergent ... dont certains pour éviter les déchets



Métiers / compétences « en amont » du déchet

- Animateur EIT
- Acheteur public
- Agent valoriste (en recyclerie)
- Artisan réparateur
- Maître composteur



Métiers / compétences « en aval » du déchet

- Technicien de maintenance industrielle / informatique / électromécanique
- Diagnostiqueur déchets BTP
- Ordonnanceur / logisticien
- Opérateur de tri plastiques



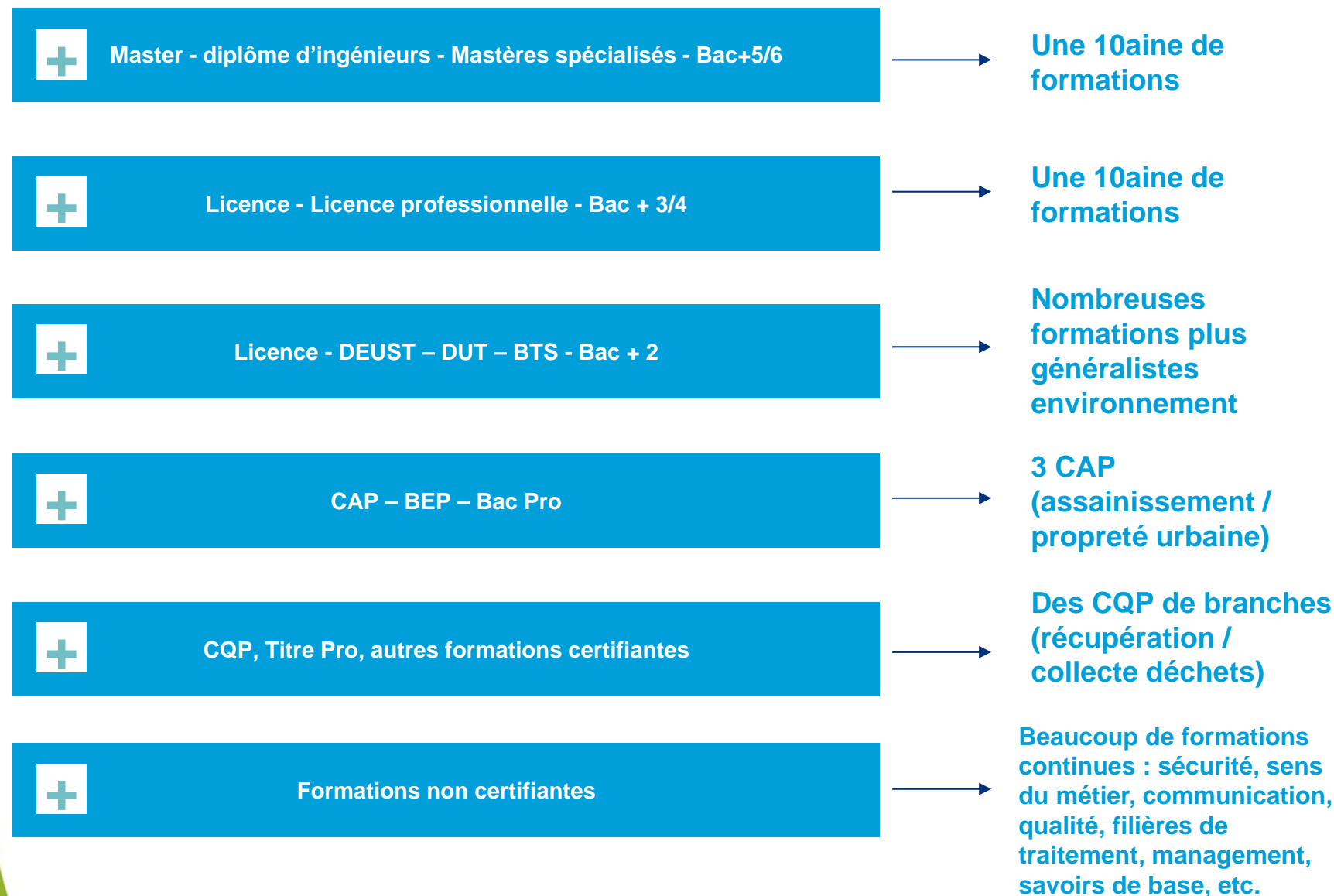
Le métier symbolisant le mieux les évolutions

- Le métier d'agent de déchèterie requiert bien plus de compétences aujourd'hui qu'il y a 20 ans :
 - Accueillir, orienter, conseiller, écouter les usagers
 - Maîtriser les règles de sécurité (pour l'agent et les usagers)
 - Gérer l'administratif / contrôler les dépôts / assurer les prestations d'enlèvement des bennes
 - **Et de plus en plus : identifier les objets pouvant être réutilisés / réparés**





Quelles compétences, quelles formations ?





Un exemple de formation à proximité

LICENCE PRO GESTION TRAITEMENT DéCHETS

- Diplôme délivré par l'Université de Franche-Comté
- 1^{ère} Licence pro déchets de France (2002)
- Un réseau de 350 anciens étudiants

**UNIVERSITÉ DE
FRANCHE-COMTÉ**

LICENCE PROFESSIONNELLE

UFR Sciences et techniques
16 route de Gray
25030 Besançon cedex
France
<http://sciences.univ-fcomte.fr>

Site universitaire
Lons-le-Saunier

Points ECTS : 60

Niveau de diplôme validé
à la sortie : Bac+3

Durée de la formation :
Volume horaire global : 550h

Forme de l'enseignement :
En présentiel

Formation :
Initiale et continue
En alternance (contrat pro)

Contact :
Scolarité, administration
03 81 66 66 50
scolarité.ufr-st@univ-fcomte.fr

Contact pédagogique et
informations :
lp.gtd@univ-fcomte.fr
03 84 47 83 00

Formation initiale
Pôle info
Tél. 03 81 66 50 65
poleinfo@univ-fcomte.fr

Formation continue reprise
d'études, VAE et contrat de pro
Tél. 03 81 66 61 21
fcom-cont@univ-fcomte.fr

Stage emploi
Tél. 03 81 66 66 99
stage-emploi@univ-fcomte.fr
Orientation stage emploi
Tél. 03 81 66 50 65
ose@univ-fcomte.fr

**LICENCE PROFESSIONNELLE
PROTECTION DE L'ENVIRONNEMENT :
GESTION ET TRAITEMENT DES DECHETS**

Domaine de formation : Sciences et Techniques

Objectifs

Après leur année de formation, les diplômés sont en mesure de proposer des solutions de collecte et de traitement adaptées aux différents déchets, de définir et mettre en place des actions permettant de les réduire ou encore de les valoriser. Ils sont également capables de gérer des équipes et de participer à la mise en œuvre de projets.

Le programme de la licence professionnelle vise à faciliter l'insertion d'un secteur qui évolue rapidement. Grâce à la polyvalence des étudiants, la formation est également ouverte à d'autres BTS et DUT sous réserve de bonnes bases scientifiques préalables : Transport et Logistique, Génie Civil et Industriel, Electronique, Communication et Médias Numériques.

La formation continue est également possible (reprise d'études, validation des acquis de l'expérience - VAE, alternance) et facilite l'évolution professionnelle dans le secteur.

Modalités particulières d'admission et formalités d'inscription

Pour plus de facilité, contactez directement le responsable pédagogique de la formation à l'adresse suivante lp.gtd@univ-fcomte.fr ou par téléphone au 03 84 47 83 00.

Métiers

Principaux employeurs

- Collectivités à compétence collecte / traitement de déchets (EPCI, syndicats)
- Opérateurs privés de gestion de déchets
- Service QHSE en industrie
- Entreprises de l'ESS
- Recycleries, structures de réparation et de réemploi
- Associations d'éducation à l'environnement et au développement durable

Types de postes

- Chef d'exploitation collecte/ traitement de déchets
- Responsable de services déchets
- Chargé d'étude collectes sélectives - déchèteries
- Conseiller, animateur QHSE
- Assistant ingénieur environnement
- Assistant administratif gestion des déchets
- Chargé de mission prévention, agent de proximité
- Responsable d'équipe de sensibilisation, animateur

Stage

Stage obligatoire de 3 à 6 mois à partir de début avril.

Programme

En présentiel (360 heures)

- Projet personnel et professionnel
- Impact des déchets sur l'environnement et la santé
- Outils méthodologiques (management, conduite de projet, marchés publics, communication, informatique)
- Droit, économie et qualité applicables au secteur
- Typologie et classification des déchets
- Collecte et filière de traitement
- Développement durable et économie circulaire (éducation et changement de comportement)

En immersion professionnelle hors stage (190 heures)

- Projet commun de classe pour répondre à une commande professionnelle (30h)
- Projets tutorés en groupe à destination de clients (120h)
- Visites d'installations de collecte et de traitement de déchets (40h)

Université de Franche-Comté, 1 rue Claude Goudimel, 25030 Besançon cedex, France
03 81 66 66 66 - www.univ-fcomte.fr



4 enjeux pour demain dans les métiers déchets



1

Déficit d'image pénalisant

2

*Fonctions approfondies
(diagnostics déchets / débouchés / qualité)*

3

*Marché de l'emploi en
croissance régulière*

4

*Montée en compétences et en
qualification des salariés
(mécanisation et numérisation)*

Pour en savoir plus sur tous ces métiers / formations



<https://www.rudotheque.fr/emplois-et-metiers-du-secteur-des-dechets.htm>

The screenshot displays the Rudotheque website interface. At the top, there's a header with the Rudotheque logo and navigation links: ACCUEIL, CONNAISSANCES DE BASE, RÉGLEMENTATION, BIBLIOTHÈQUE, VIDÉOS PÉDAGOGIQUES, ÉVOLUER DANS LE SECTEUR DES DÉCHETS, and EMPLOIS ET MÉTIERS DU SECTEUR. The main content area is titled 'EMPLOIS ET MÉTIERS DU SECTEUR' and contains a paragraph about the waste sector's employment and growth. Below this, there's a section 'Découvrez quelques métiers en vidéos' with four video thumbnails: 'Conducteur matériel de collecte', 'Technicien de laboratoire', 'Agent de centre de tri', and 'Responsable QHSE'. At the bottom, there's a section 'Et pour en savoir plus sur tous les métiers' with a search form for 'Niveau de qualification', 'Compétences requises', and 'Cadre de travail', and a button 'Recherchez une fiche'. To the right of the search form is a button 'Affichez la liste des métiers' and a small image of workers in orange vests.

EMPLOIS ET MÉTIERS DU SECTEUR

Le secteur des déchets emploie aux alentours de 110 000 Equivalents Temps Plein (donc largement plus de 110 000 personnes) et connaît une croissance régulière de 1,2% par an depuis 2008 (source Commissariat Général au Développement Durable - Observatoire national des emplois et métiers de l'économie verte, 2017) En considérant les emplois liés à la prévention des déchets c'est-à-dire les métiers qui prolongent la durée de vie d'un objet et évite que celui-ci ne devienne trop vite un déchet (réemploi, réutilisation, réparation, vente d'occasions), et, plus largement ceux qui contribuent à l'économie circulaire (location, gestion de l'eau, maîtrises de l'énergie et énergie renouvelable, biodiversité), le nombre atteint même 800 000 ETP (source France Stratégie).

Découvrez quelques métiers en vidéos

Conducteur matériel de collecte

Technicien de laboratoire

Agent de centre de tri

Responsable QHSE

Et pour en savoir plus sur tous les métiers

Leurs quotidiens, le type de postes et les conditions d'accès, consultez les fiches métier :

Niveau de qualification

Compétences requises

Cadre de travail

Recherchez une fiche

Affichez la liste des métiers

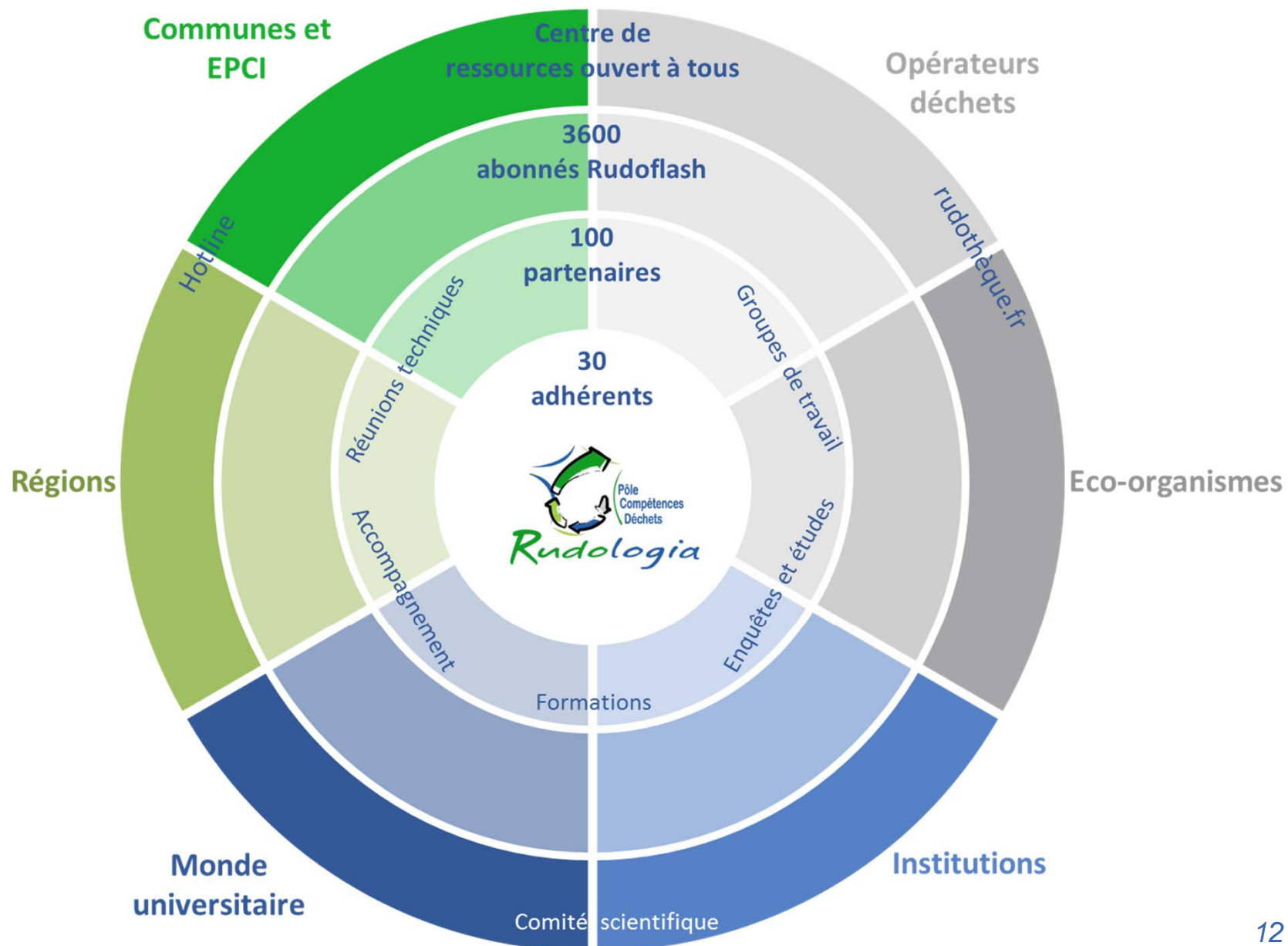
Pour aller plus loin

1. L'écosystème Rudologia
2. Les adhérents de l'association
3. La veille réglementaire et revue de presse mensuelle gratuite
4. Le centre numérique de ressources

www.rudologia.fr



L'écosystème Rudologia





Liste des adhérents 2018/2019

■ Les adhérents



■ Les membres fondateurs (association créée en 2002)

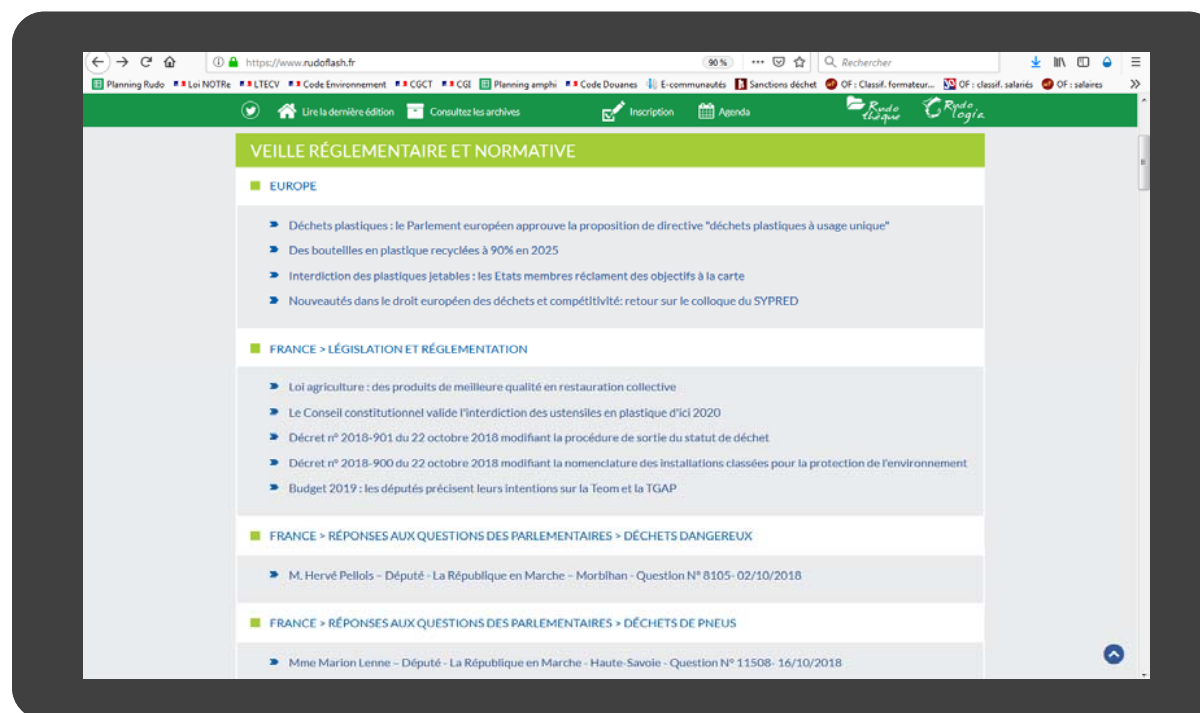




Zoom sur le Rudoflash

<https://www.rudoflash.fr>

- Une édition par mois
- 165 éditions depuis sa création
- **Près d'un millier d'articles et autres sources** déchets analysés chaque mois
- **Toute la réglementation déchet et une sélection classée des nouveautés** du secteur : news internationales, expériences originales, recyclage, prévention, filières REP, vidéos pédagogiques, territoires
- 3 600 abonnés (gratuit)
- Format smartphone depuis sept. 2018
- Bientôt connecté au centre numérique de ressources pour en faire un moteur de recherche dédié au secteur des déchets (cf. page suivante)



Nouveauté 2018 : le centre de ressources ouvert = la Rudothèque

<https://www.rudothèque.fr>

- Objectif de la Rudothèque : partager les connaissances que l'association a construites et rassemblées. Ce qui est en phase avec ses statuts qui demandent également à Rudologia d'être un pôle de compétences et un espace d'échanges entre tous les acteurs
- Les modules de la Rudothèque :
 1. *Connaissances de base du secteur des déchets*
 2. *Toute la réglementation, précisée à l'aide des politiques publiques*
 3. *Une bibliothèque réunissant les ouvrages, études, documents produits en rapport avec les déchets*
 4. *Des vidéos pédagogiques sélectionnées pour leur pertinence*
 5. *Une base de données des formations*
 6. *Des fiches métiers*
- Une alimentation semi-automatisée et connectée au Rudoflash
- Le moins possible de documents stockés pour renvoyer vers les sites spécialisés et ainsi limiter la multiplication des fichiers sur Internet
- Une veille automatique de la disponibilité des fichiers en question pour mettre à jour les liens web
- L'ambition d'être le portail web et le moteur de recherche le plus fiable en matière de connaissances sur les déchets

